


**Technical Data/ Technische Daten**

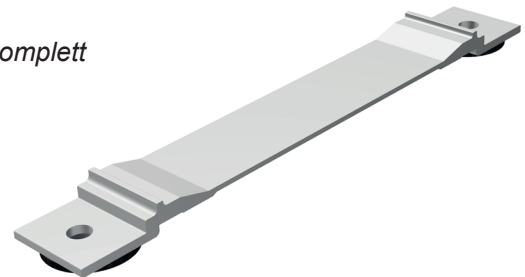
## HS clamp XL 130 - 6,5 complete

*HS Klammer XL 130 - 6,5 komplett*
**description/ Artikelbezeichnung:**

HS clamp XL 130 - 6,5 complete/HS Klammer XL 130 - 6,5 komplett

**art.-no./ Artikelnummer:**

710-400-165


**Product Data/ Artikeldaten**

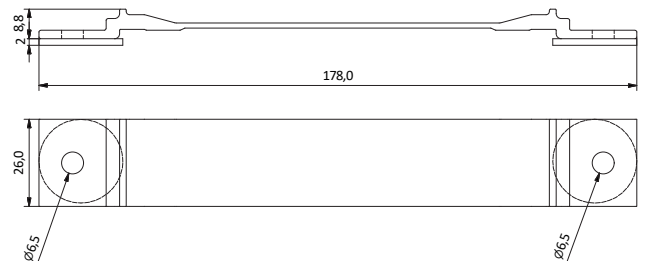
 material identification/ *Werkstoffbezeichnung:* EN AW-6063 T6  
 (EN AW-AIMg0,7Si)

**static values/ Statische Werte:**

$I_x$	=	0,126 cm <sup>4</sup>
$I_y$	=	141,1 cm <sup>4</sup>
$W_x$	=	0,236 cm <sup>3</sup>
$W_y$	=	15,86 cm <sup>3</sup>
A	=	4,296 cm <sup>2</sup>

**general values/ Allgemeine Werte:**

width/ <i>Breite</i>	=	178,0 mm
height/ <i>Höhe</i>	=	10,8 mm
weight/ <i>Gewicht</i>	=	0,032 kg
length/ <i>Länge</i>	=	26,00 mm


**notice/ Hinweise:**

incl. 2 x holes (2xd=6,5mm)/inkl. 2 x Bohrungen (2xd=6,5mm)

incl. sealing pads Tape Tec moll 7202 (d=25)/inkl. Dichtpads Tape Tec moll 7202 (d=25)